



LES GÎTES DE NOREDA - GUJAN- MESTRAS - BASSIN D'ARCACHON

LES GÎTES DE NOREDA - GUJAN- MESTRAS

Locations de vacances de 2 à 6 personnes à Gujan-
Mestras - Bassin d'Arcachon

<https://lesgitesdenoreda.fr>



Agnès DERON

+33 6 62 65 30 50

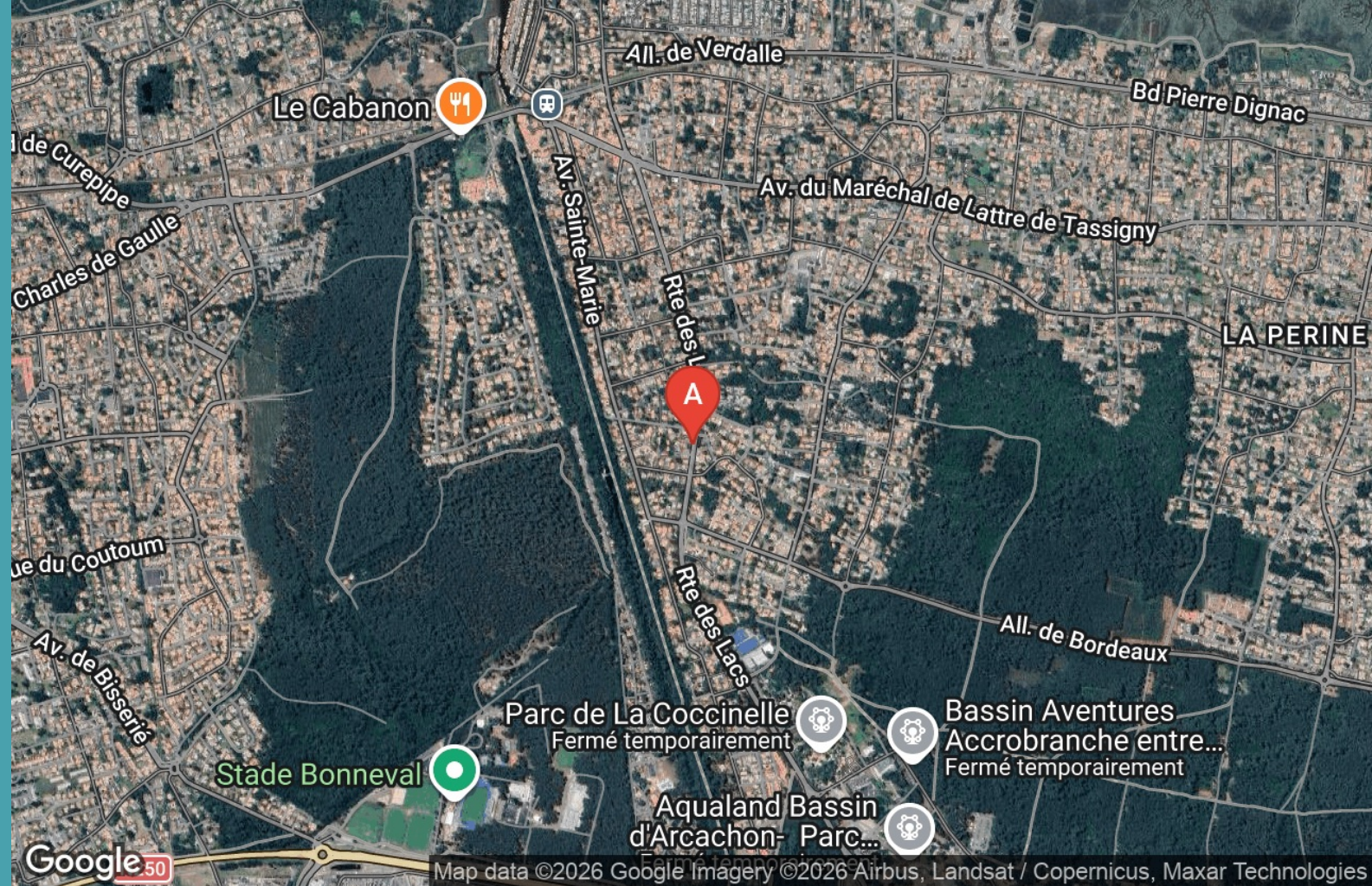
A Escale à la Hume - Les Gîtes de Noreda - Gujan-Mestras : 80 Route des Lacs 33470 GUJAN-MESTRAS

B Une pause à la Hume - Les Gîtes de Noreda - Gujan-Mestras : 80 Route des Lacs 33470 GUJAN-MESTRAS

C Le studio - Les Gîtes de Noreda - Gujan-Mestras : 15 bis Rue Pierre Daney 33470 GUJAN-MESTRAS

D T1 bis à la Hume - Les Gîtes de Noreda - Gujan-Mestras : 80 Route des Lacs 33470 GUJAN-MESTRAS

E La maison - Les Gîtes de Noreda - Gujan-Mestras : 15 bis Rue Pierre Daney 33470 GUJAN-MESTRAS





Escale à la Hume - Les Gîtes de Noreda - Gujan-Mestras

☆☆☆



Maison



2

personnes
(Maxi: 2 pers.)



1

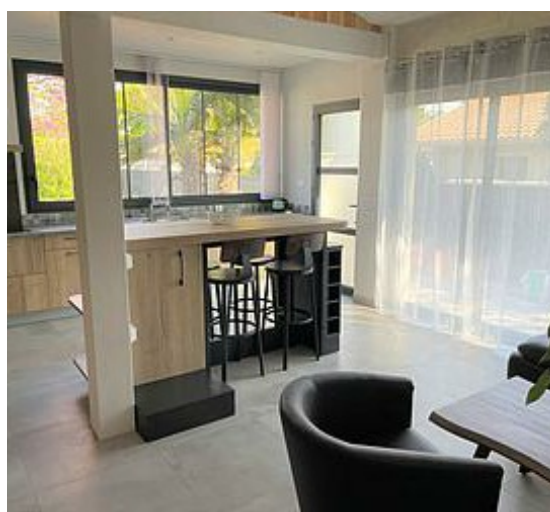
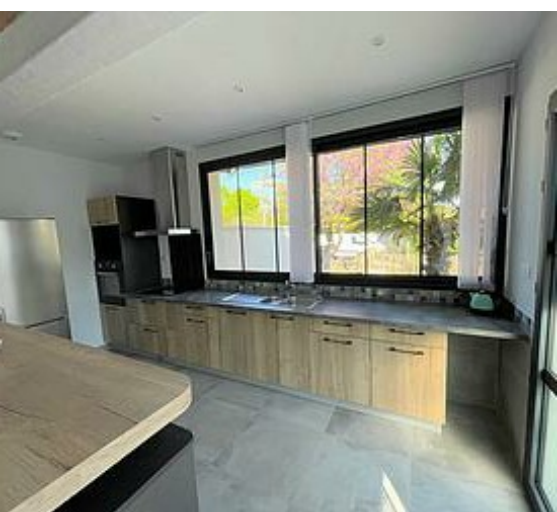
chambre



60

m²

Un bel appartement neuf et lumineux T2 bis dans une maison de plain pied avec une situation idéale : à 900m du centre du quartier de La Hume avec tous ses commerces et sa gare. 1,8 km de la plage de La Hume et 1,1 km du Parc de Loisirs de Gujan Mestras Se composant : D'un séjour lumineux donnant sur une grande terrasse, D'une cuisine meublée et équipée d'une plaque vitrocéramique, un four, un micro-onde, un réfrigérateur combi. Une chambre avec lit de 160cm, placard, Une salle d'eau, Un toilette Une cellier avec lave linge. Un dégagement avec un coffre fort Sur la mezzanine : Deux lits de 90cm et un bureau



Pièces et équipements

<i>Chambres</i>	Chambre(s): 1 Lit(s): 3	dont lit(s) 1 pers.: 2 dont lit(s) 2 pers.: 1
<i>Salle de bains / Salle d'eau</i>	Sèche cheveux Salle(s) d'eau (avec douche): 1	Sèche serviettes
<i>WC</i>	WC privés	
<i>Cuisine</i>	Cuisine Combiné congélation Four à micro ondes	Four
<i>Autres pièces</i>	Terrasse	
<i>Media</i>	Télévision	Wifi
<i>Autres équipements</i>	Lave linge privatif	
<i>Chauffage / AC</i>	Chauffage	
<i>Exterieur</i>	Barbecue	Salon de jardin
<i>Divers</i>		

Infos sur l'établissement



Communs

Entrée indépendante
Mitoyen locataire

Habitation indépendante



Activités



Réseaux

Accès Internet



Stationnement

Parking privé



Services



Extérieurs

A savoir : conditions de la location

Arrivée

Départ

*Langue(s)
parlée(s)* Anglais Français

*Annulation/
Prépaiement/
Dépot de
garantie*

*Moyens de
paiement* Chèques bancaires et postaux Espèces

Ménage

*Draps et Linge
de maison* Draps et/ou linge compris

*Enfants et lits
d'appoints*

*Animaux
domestiques* Les animaux ne sont pas admis.

Tarifs (au 27/03/26)

Escale à la Hume - Les Gîtes de Noreda - Gujan-Mestras

Aucun tarif renseigné (contactez le propriétaire)



Une pause à la Hume - Les Gîtes de Noreda - Gujan-Mestras



Maison



2

personnes
(Maxi: 2 pers.)



1

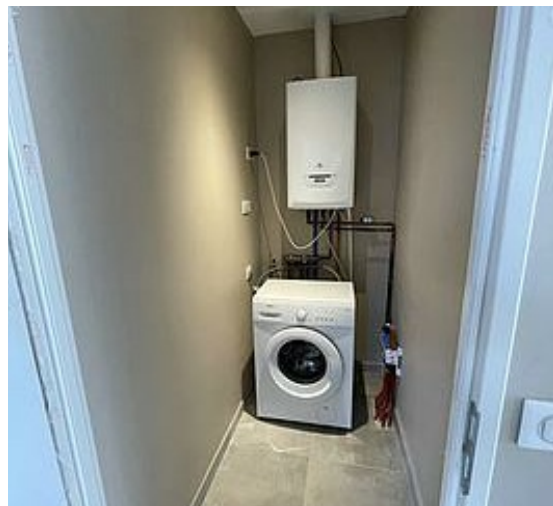
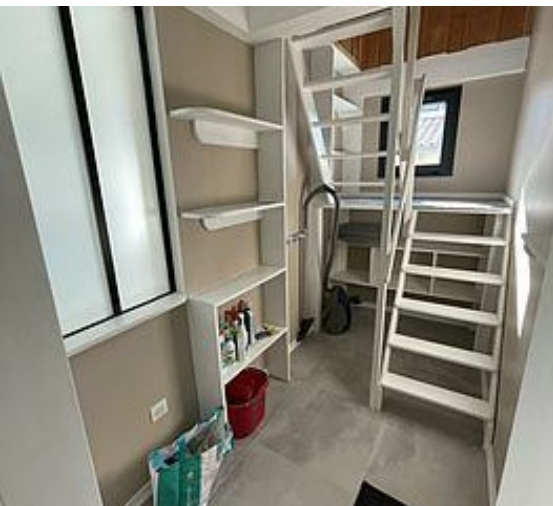
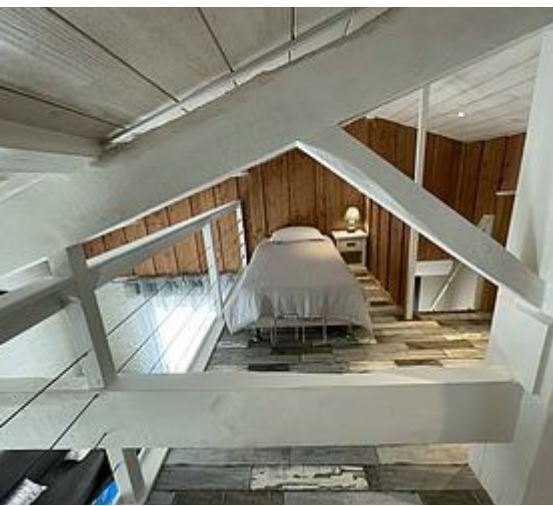
chambre



60

m²

Un bel appartement neuf et lumineux T2 bis dans une maison de plain pied avec une situation idéale : à 900m du centre du quartier de La Hume avec tous ses commerces et sa gare, 1,8 km de la plage de La Hume et 1,1 km du Parc de Loisirs de Gujan Mestras. Se composant : D'un séjour lumineux donnant sur une grande terrasse, D'une cuisine meublée et équipée d'une plaque vitrocéramique, un four, un micro-onde, un réfrigérateur combi. Une chambre avec lit de 140cm, placard, Une salle d'eau, Un toilette Un cellier avec lave-linge Un dégagement avec un coffre-fort Sur la mezzanine : Deux lits de 90cm et un bureau



Pièces et équipements

<i>Chambres</i>	Chambre(s): 1 Lit(s): 3	dont lit(s) 1 pers.: 2 dont lit(s) 2 pers.: 1
<i>Salle de bains / Salle d'eau</i>	Sèche cheveux Salle(s) d'eau (avec douche): 1	Sèche serviettes
<i>WC</i>	WC: 1 WC privés	
<i>Cuisine</i>	Cuisine Combiné congélation Four à micro ondes	Four
<i>Autres pièces</i>	Salon Terrasse	Séjour
<i>Media</i>	Télévision	Wifi
<i>Autres équipements</i>	Lave linge privatif	
<i>Chauffage / AC</i>	Chauffage	
<i>Exterieur</i>	Barbecue	Salon de jardin
<i>Divers</i>		

Infos sur l'établissement



Communs

Entrée indépendante
Mitoyen locataire

Habitation indépendante



Activités



Réseaux

Accès Internet



Stationnement

Parking privé



Services



Extérieurs

A savoir : conditions de la location

Arrivée

Départ

*Langue(s)
parlée(s)* Anglais Français

*Annulation/
Prépaiement/
Dépot de
garantie*

*Moyens de
paiement* Chèques bancaires et postaux Espèces

Ménage

*Draps et Linge
de maison* Draps et/ou linge compris

*Enfants et lits
d'appoints*

*Animaux
domestiques* Les animaux ne sont pas admis.

Tarifs (au 27/03/26)

Une pause à la Hume - Les Gîtes de Noreda - Gujan-Mestras

Aucun tarif renseigné (contactez le propriétaire)



Le studio - Les Gîtes de Noreda - Gujan-Mestras

☆☆☆



Maison



2

personnes
(Maxi: 3 pers.)



1

chambre



25

m²

Au cœur de Gujan Mestras et au calme, dans un style de cabane typique du Bassin d'Arcachon, nous vous accueillerons dans notre gîte plein de charme et cosy ou vous vous sentirez vraiment dépaysés et en vacances. Vous serez à proximité des commerces, des commodités, à 200m du littoral, des ports, de la gare qui est à 750m. Un parking privé vous est réservé avec borne de recharge domestique (forfait) Le studio est équipée d'un lit de 160cm et d'un lit de 90cm, un coin repas, une kitchenette équipée, une salle d'eau avec un w-c, une terrasse.



Pièces et équipements

<i>Chambres</i>	Chambre(s): 1 Lit(s): 2	dont lit(s) 1 pers.: 1 dont lit(s) 2 pers.: 1
<i>Salle de bains / Salle d'eau</i>	Sèche cheveux Salle(s) d'eau (avec douche): 1	Sèche serviettes
<i>WC</i>	WC: 1 WC privés	
<i>Cuisine</i>	Kitchenette Congélateur Réfrigérateur	Four à micro ondes
<i>Autres pièces</i>	Terrasse	
<i>Media</i>	Chaîne Hifi Wifi	Télévision
<i>Autres équipements</i>		
<i>Chauffage / AC</i>	Chauffage Climatisation	
<i>Exterieur</i>	Barbecue	Salon de jardin
<i>Divers</i>		

Infos sur l'établissement



Communs

Entrée indépendante



Activités



Réseaux

Accès Internet



Stationnement

Parking privé



Services



Extérieurs

A savoir : conditions de la location

Arrivée

Départ

*Langue(s)
parlée(s)* Anglais Français

*Annulation/
Prépaiement/
Dépot de
garantie*

*Moyens de
paiement* Chèques bancaires et postaux Espèces

Ménage

*Draps et Linge
de maison* Draps et/ou linge compris

*Enfants et lits
d'appoints*

*Animaux
domestiques* Les animaux ne sont pas admis.

Tarifs (au 27/03/26)

Le studio - Les Gîtes de Noreda - Gujan-Mestras

Aucun tarif renseigné (contactez le propriétaire)



T1 bis à la Hume - Les Gîtes de Noreda - Gujan-Mestras



Maison



2

personnes
(Maxi: 2 pers.)



0

chambre



30

m²

Pièces et équipements

<i>Chambres</i>	Chambre(s): 0 Lit(s): 1	dont lit(s) 1 pers.: 0 dont lit(s) 2 pers.: 1
<i>Salle de bains / Salle d'eau</i>	Sèche cheveux Salle(s) d'eau (avec douche): 1	Sèche serviettes
<i>WC</i>	WC: 1 WC privés	
<i>Cuisine</i>	Cuisine américaine Four Réfrigérateur	Four à micro ondes
<i>Autres pièces</i>	Séjour	Terrasse
<i>Media</i>	Télévision	Wifi
<i>Autres équipements</i>		
<i>Chauffage / AC</i>	Chauffage	
<i>Exterieur</i>		
<i>Divers</i>		

Infos sur l'établissement



Communs

Entrée indépendante
Mitoyen locataire

Habitation indépendante



Activités



Réseaux



Stationnement

Parking privé



Services



Extérieurs

A savoir : conditions de la location

Arrivée

Départ

*Langue(s)
parlée(s)* Anglais Français

*Annulation/
Prépaiement/
Dépot de
garantie*

*Moyens de
paiement* Chèques bancaires et postaux Espèces

Ménage

*Draps et Linge
de maison* Draps et/ou linge compris

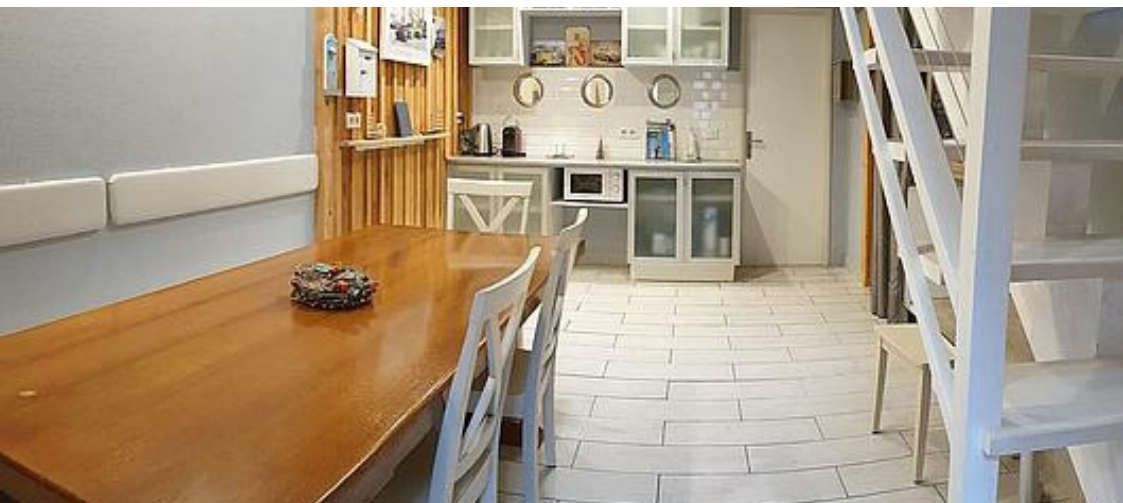
*Enfants et lits
d'appoints*

*Animaux
domestiques* Les animaux ne sont pas admis.

Tarifs (au 27/03/26)

T1 bis à la Hume - Les Gîtes de Noreda - Gujan-Mestras

Aucun tarif renseigné (contactez le propriétaire)



La maison - Les Gîtes de Noreda - Gujan-Mestras



Maison



6

personnes
(Maxi: 6 pers.)



3

chambres



90

m²

Au cœur de Gujan-Mestras et au calme, dans un style de cabane typique du Bassin d'Arcachon, nous vous accueillerons dans notre gîte plein de charme et cosy ou vous vous sentirez vraiment dépaysés et en vacances. Vous serez à proximité des commerces, des commodités, à 200m du littoral, des ports, de la gare qui est à 750m. La maison est idéalement placée pour les départs en balade à vélo ou pédestre. Un parking privé offre la possibilité de recharger un véhicule électrique grâce à deux bornes (forfait). La maison se compose d'une entrée, une salle à manger sur une terrasse, une cuisine séparée parfaitement équipée, 2 chambres avec lit de 140cm et chacune ayant sa salle d'eau et son wc privatif. A l'étage : un salon, un sauna, une chambre avec un lit de 160cm et un lit de 90 (pour jeune enfant), une salle d'eau avec wc privative. Une terrasse et un barbecue.



Pièces et équipements

<i>Chambres</i>	Chambre(s): 3 Lit(s): 3	dont Suite: 3 dont lit(s) 1 pers.: 0 dont lit(s) 2 pers.: 3
<i>Salle de bains / Salle d'eau</i>	Sèche cheveux Salle(s) d'eau (avec douche): 3	Sèche serviettes
<i>WC</i>	WC: 3 WC privés	
<i>Cuisine</i>	Cuisine Congélateur Four à micro ondes Réfrigérateur	Four Lave vaisselle
<i>Autres pièces</i>	Salon Terrasse	Séjour
<i>Media</i>	Télévision	Wifi
<i>Autres équipements</i>	Lave linge privatif	
<i>Chauffage / AC</i>	Chauffage	
<i>Bien être</i>	Sauna	
<i>Exterieur</i>	Barbecue	Jardin privé
<i>Divers</i>		

Infos sur l'établissement



Communs

A proximité propriétaire
Habitation indépendante

Entrée indépendante



Activités



Réseaux

Accès Internet



Stationnement

Parking privé



Services



Extérieurs

A savoir : conditions de la location

Arrivée

Départ

*Langue(s)
parlée(s)* Anglais Français

*Annulation/
Prépaiement/
Dépot de
garantie*

*Moyens de
paiement* Chèques bancaires et postaux Espèces
Virement bancaire

Ménage

*Draps et Linge
de maison* Draps et/ou linge compris

*Enfants et lits
d'appoints*

*Animaux
domestiques* Les animaux ne sont pas admis.

Tarifs (au 27/03/26)

La maison - Les Gîtes de Noreda - Gujan-Mestras

Aucun tarif renseigné (contactez le propriétaire)

Mes recommandations

Découvrir Gujan-Mestras

Toutes les Activités

OFFICE DE TOURISME GUJAN-MESTRAS
WWW.GUJANMESTRAS.COM



Le Chef est une femme

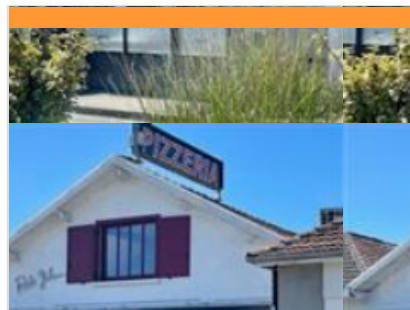
+33 9 53 81 86 59

2 Place du Vieux Marche

0.9 km
📍 GUJAN-MESTRAS



Le Menu uniquement le midi sauf week-end et jour férié Entrée+Plat+Dessert 19€ Entrée+Plat ou Plat+Dessert 16€ Plat du jour 13€ Menu enfant jusqu'à 12 ans Boule de glace 13€ Les Menus Entrée, Plat, Dessert 35€ Entrée, Plat ou Plat, Dessert 28€ Plat du jour 22€



Vitelli

+33 5 56 66 49 46

16 avenue du Maréchal de Lattre de Tassigny

1.1 km
📍 GUJAN-MESTRAS



VITELLI... "Un Air d'Italie sur le Bassin" C'est un "Resto italien", où nous nous partageons avec vous nos passions : "Bien manger" & la Gastronomie italienne. C'est une cuisine « maison » de l'entrée au dessert : des produits italiens qui rencontrent d'autres produits sélectionnés le plus localement possible, dans des recettes traditionnelles ou revisitées. Et, convaincus que favoriser une alimentation durable est essentiel dans notre quotidien de restaurateur-ice, nous avons mis en place une démarche écoresponsable et éthique depuis notre ouverture, et sommes aujourd'hui fiers d'appartenir à la communauté des labellisés @ecotable. En solo, en couple, en famille, entre amis... nous avons hâte de vous accueillir pour un moment gourmand et convivial !



Bistro'50

+33 5 57 16 35 43 +33 6 75 26 99

10
50 avenue de la Plage

1.5 km
📍 GUJAN-MESTRAS



Dans un décor raffiné, cette table bistrannique vous offre des instants privilégiés ! Armé d'une riche expérience dans de grands restaurants, le chef Nicolas Vallois vous propose le meilleur du terroir au détour d'une cuisine de saison, qui rivalise chaque jour de créativité autour de produits locaux et saveurs du monde, pour vous surprendre. En salle ou sur la magnifique terrasse toute vêtue de bois, découvrez aussi leur carte des vins finement sélectionnés pour des accords mets et vins inégalables. Quand l'apéritif sonne le gong, ne manquez pas non plus leur cocktails maison qui ajoutent un zeste de plaisir !



La Brasserie de L'angle

+33 5 56 66 00 25

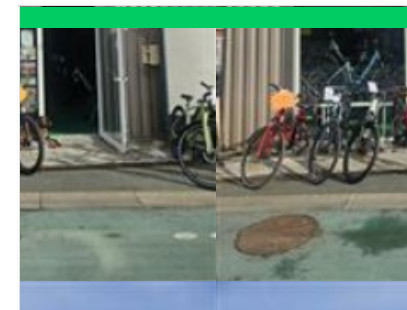
28 Rue Edmond Daubric

📄 <https://www.restaurant-langle-gujan-me>

3.5 km
📍 GUJAN-MESTRAS



Juste en face de la gare de Gujan-Mestras, une pause s'impose : choisissez la brasserie L'Angle pour profiter d'une ambiance conviviale et d'une cuisine traditionnelle délicieuse. Côté cuisine, le fait maison est maîtrisé. Côté salle, l'atmosphère cosy vous incite à la détente. Autant d'éléments pour s'installer confortablement à l'une de nos tables, en famille ou entre amis. Nous avons hâte de vous recevoir en salle comme en terrasse.



Stations Bee's La Hume

+33 5 56 54 17 36 +33 6 35 45 92

91
47 avenue Maréchal de Lattre de Tassigny

📄 <https://stationslahume.lokki.rent/>

0.9 km
📍 GUJAN-MESTRAS



Le Bassin d'Arcachon se découvre idéalement à vélo grâce à son important réseau de pistes cyclables. Stations Bee's propose la location de vélos musculaires, électriques, sans oublier les accessoires (sièges bébé, remorque, vélo suiveur). Paniers et antivol inclus dans la location ! Retrouvez notre espace de vente avec les marques : Sunn, BH, O2'feel, Tenways. Et aussi notre Atelier réparation : pensez à prendre rendez-vous !



Kid Parc Île d'Aventures

+33 5 56 66 06 90

131 route des Lacs

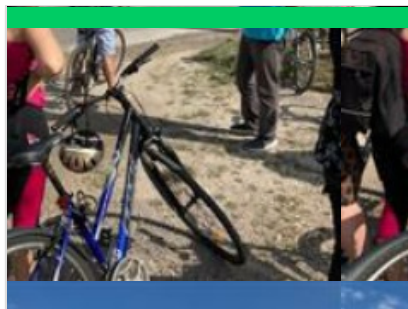
<http://www.kidparc.com>

0.9 km

 GUJAN-MESTRAS



Unique en Gironde, ce parc d'attractions adapté pour toute la famille a pour décor une île de rêve. Dans un espace de verdure, ceinturé par une rivière enchantée à découvrir en canoë, de nombreux manèges vous attendent : action, découverte, aventure et détente ! Les boulets de canon, spinning coaster sur le thème des pirates : exclusivité Kid Parc Ile d'Aventures. Organisation d'anniversaires.



Vél'Ostréitou

+33 5 56 66 12 65

37 avenue du Maréchal de Lattre de

Tassigny

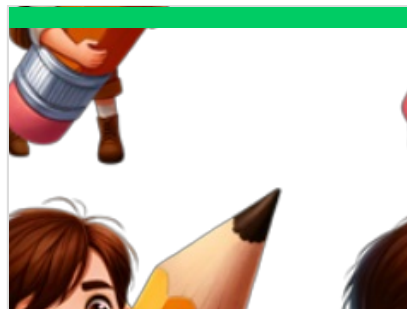
<https://www.gujanmestras.com/>

1.0 km

 GUJAN-MESTRAS



Balade à vélo commentée de 6 km (vélo non fourni) avec visite d'une exploitation ostréicole, atelier d'écaillage et dégustation, film sur l'ostréiculture à la Maison de l'Huître. Durée 3h, visite uniquement en français. Les visites sont les jeudis à 9h15 pendant les vacances de Pâques / juillet, août et septembre. Places limitées et réservation à l'Office de Tourisme ou sur notre boutique en ligne. Rendez-vous à l'Office de Tourisme de Gujan-Mestras à 9h15.



Sur les Pistes de Robin : jeu découverte sur les ports de Gujan-Mestras

+33 5 56 66 12 65

37 avenue du maréchal de Lattre de

Tassigny

1.0 km

 GUJAN-MESTRAS



Accompagné de Robin et d'un adulte, les enfants partent à l'aventure sur 4 des ports de Gujan-Mestras. Au fil de leur parcours, ils devront répondre à des énigmes, charades, rébus,... Partagez un moment de découverte culturelle originale et ludique des ports de Gujan-Mestras en famille. Retrouvez les réponses à l'Office de Tourisme. Un diplôme, un poster et un autocollant vous sera offerts à la fin du jeu.



Escape Game" Sur les traces de la chèvre d'or"

+33 5 56 66 12 65

37 Avenue du Maréchal de Lattre de

Tassigny

1.0 km

 GUJAN-MESTRAS



Partez à la recherche des indices disséminés à travers le quartier de la Hume pour suivre les traces de la chèvre d'or et pourquoi pas, trouver une piste qui vous mènera au fameux trésor.... 1h30 de jeu en plein air. A partir de 6 ans. Venez récupérer votre kit aventure à l'Office de Tourisme ! Réservation possible en ligne.



Cinéma Gérard Philippe

+33 5 57 16 49 15# +33 5 56 49 60

55

Place du Vieux Marché à La Hume

<http://www.cinema-gujanmestras.fr/>

1.0 km

 GUJAN-MESTRAS



Ce cinéma de quartier est un cinéma d'Art et d'Essai qui vous propose tout au long de l'année des rendez-vous: Cinéphilos, Ciné jeunes et Ciné mémoires. Chaque séance fait l'objet d'une distribution d'une fiche détaillée sur le film et d'une présentation en salle. Pour les amateurs du 7ème Art, ces rendez-vous vous feront découvrir sur grand-écran des oeuvres d'auteurs, vivre les aventures de vos héros préférés, et enfin, redécouvrir les chefs d'oeuvre du cinéma. Commentées par des professionnels ou des passionnés, le cinéma Gérard Philippe propose également, des conférences sur divers thèmes: culturels ou naturels qui font l'objet de notre actualité.

Mes recommandations (suite)

Découvrir Gujan-Mestras

Toutes les Activités

OFFICE DE TOURISME GUJAN-MESTRAS

WWW.GUJANMESTRAS.COM



Piscine et Spa de Gujan-Mestras

+33 5 57 16 31 60
9 avenue des Loisirs

<https://www.piscinescobas.fr/gujanmestras>

1.2 km
📍 GUJAN-MESTRAS



Bien-être, détente, activités aquatiques, tout est fait, de la conception architecturale au choix des matériaux, de la scénographie au choix de l'implantation de l'équipement, pour que les 565 m² de bassins couverts, l'espace extérieur de 400 m² donnent une complète satisfaction à tous les usagers.



La Cité Perchée

+33 6 82 60 95 30
16 avenue des Loisirs

<https://www.bassinaventures.com/>

1.2 km
📍 GUJAN-MESTRAS



Filets et cabanes dans les arbres jusqu'à 16m de hauteur ! Circuits ludiques à travers les filets suspendus, piscines à balles, labyrinthe magique, toboggans... Temps activité illimité, sans équipement, 100% sécurisé. Prenez de la hauteur pour un moment sensationnel en famille avec vos enfants et petits-enfants. Nocturne tous les mercredis soirs en juillet/août de 20h à minuit. Entrée payante et accessible pour les enfants de 3 à 6 ans, adulte obligatoire en hauteur (1 adulte offert). A partir de 7 ans l'enfant peut monter seul.



Max'Golf

+33 6 82 60 38 32
16 avenue des Loisirs

<http://www.maxgolf.fr>

1.3 km
📍 GUJAN-MESTRAS



Mini-golf géant de 18 pistes ombragées, dans un décor de 7000 m², en pleine forêt de pins. Ce mini-golf a la forme du Bassin, vous faites le tour des communes littorales à travers les statues de jardin et ornements dédiés aux thèmes identitaires de notre région. Un moment de détente inoubliable en famille, entre amis ou en amoureux ! Prévoir 2h30 pour 5 pers ; 1h pour 2 pers. Nocturne tous les mercredis soirs juill/août. Accès à partir de 4 ans. Réservation fortement conseillée par SMS !



Visite guidée "Les mystères du sentier du littoral"

+33 5 56 66 12 65
Port de Meyran Est

<https://boutique.gujanmestras.com/visite>

1.4 km
📍 GUJAN-MESTRAS



C'est avec un guide professionnel que vous découvrirez, en famille ou entre amis, les différents milieux naturels (ports ostréicoles, prés-salés, vasière...) et leurs habitants présents le long du sentier du littoral. Des animations pédagogiques et ludiques pour petits et grands vous informeront sur la fragilité des écosystèmes. Cette visite à la fois surprenante et aux couleurs apaisantes, vous plonge dans la douceur d'une fin de journée estivale. Visites 2024: Juillet: Mardi 16 à 15h Vendredi 19 à 15h Jeudi 25 à 17h Mardi 30 à 15h Août: Vendredi 02 à 13h30 Lundi 05 à 15h Jeudi 08 à 16h30 Mardi 13 à 18h30 Vendredi 16 à 16h Lundi 19 à 14h30 Jeudi 29 à 15h30 La visite est cofinancée par le département de la Gironde. Réservation à l'Office de Tourisme ou sur notre boutique en ligne.



Instant Plaisir aux Cabanes Tchanquées

+33 5 56 66 12 65
Port de la Hume

1.4 km
📍 GUJAN-MESTRAS



Direction les cabanes Tchanquées avec Fred, un enfant du pays, pour une halte gourmande. Prenez le temps de déguster 6 huîtres du Bassin d'Arcachon accompagnées d'un verre de vin à bord d'un bateau à taille humaine. Vous aurez également la possibilité de vous baigner, de vous rendre au pied des cabanes Tchanquées et peut-être même d'y monter. Un moment magique où vous vous sentirez comme privilégié !

Mes recommandations (suite)

Découvrir Gujan-Mestras

Toutes les Activités

OFFICE DE TOURISME GUJAN-MESTRAS

WWW.GUJANMESTRAS.COM



Tour de l'île aux oiseaux en Pinasse

+33 5 56 66 12 65
Port de la Hume

1.4 km
GUJAN-MESTRAS



Embarquez avec Benoît, marin d'expérience et enfant du pays, pour un tour de l'île aux oiseaux en pinasse, bateau traditionnel du Bassin d'Arcachon à la découverte de l'île aux oiseaux et ses cabanes Tchanquées, en longeant la côte nord-ouest du Bassin d'Arcachon jusqu'au phare du Cap Ferret, dune du Pyla et retour par la côte arcachonnaise.



Aqualand Bassin d'Arcachon

+33 5 56 66 39 39
145 route des Lacs
<http://www.aqualand.fr>

1.5 km
GUJAN-MESTRAS



Bienvenue dans le plus grand parc aquatique de la côte Atlantique, un parc d'attractions familial pour tous. Parents, enfants, adolescents, pour vous des attractions uniques dans un parc arboré de 6 hectares ! Sensations, détente, vagues, piscine, plages et paillotes sous les palmiers, une journée de vacances inoubliable, souvenirs partagés et rires garantis. Jeunes parents, découvrez le mini-parc aquatique spécifique pour vos petits, ils ont leurs toboggans comme les grands, et l'eau est chauffée ! 6 millions de visiteurs dont plus de 2 millions d'enfants nous ont déjà fait confiance.



UBA : tour de l'île aux oiseaux depuis la Hume

+33 5 56 66 12 65
Port de la Hume

1.5 km
GUJAN-MESTRAS



L'Union des bateliers d'Arcachon vous guident au cœur de ce somptueux décor qu'est le Bassin d'Arcachon, au départ du Port de La Hume. Entre ciel et mer, admirez l'île aux Oiseaux et les Cabanes Tchanquées, silhouettes emblématiques qui veillent aujourd'hui sur un environnement unique. Sillonnez les 100 hectares des parcs à huîtres, au fil de l'eau longez les minuscules hameaux ostréicoles de la presqu'île du Cap Ferret : Piquey, Le Canon, l'Herbe, la Vigne... Terminez votre balade par le front de mer arcachonnais et ses villas anciennes. Deux promenades sont proposées :- le tour de l'île aux Oiseaux (environ 2h30) - le tour de l'île aux Oiseaux avec escale au Cap Ferret. Calendrier des dates 2025 et billetterie uniquement en vente à l'Office de Tourisme de Gujan-Mestras.



Parc de la Coccinelle

+33 5 56 66 30 41
133 Route des Lacs
<http://www.la-coccinelle.fr>

1.6 km
GUJAN-MESTRAS



Le parc de La coccinelle vous accueille pour vivre une journée familiale inoubliable ! Dans la mini-ferme, on enjambe les barrières pour caresser les animaux et on donne le biberon aux bébés chevreaux, agneaux et veaux ! Côté attractions, tout est à volonté : descente du Splash river, train de la mine, l'Explorateur et bien d'autres ... il y en a pour tous les goûts et tous les âges.



Plage de La Hume

+33 5 56 66 12 65 +33 6 02 13 47 73
La Hume

1.7 km
GUJAN-MESTRAS



Au cœur du quartier touristique de La Hume, et à proximité immédiate du port de plaisance, cette plage jouit d'une image familiale. Bordée de tamaris et de pins francs, la plage offre une vue panoramique imprenable sur le Bassin d'Arcachon. Au rythme des marées, variez les plaisirs : baignade, détente sur le sable, promenade,... et profitez des équipements mis à votre disposition : aires de jeux et de pique-nique, restaurant, location de paddle.... Ce site est également un spot réputé pour la pratique du kite surf : spectacle garanti ! La plage de la Hume bénéficie du label « Handiplage niveau 2 » depuis 2008, et offre aux personnes à mobilité réduite des équipements adaptés (parking, tiralo, douches).

Mes recommandations (suite)

Découvrir Gujan-Mestras

Toutes les Activités

OFFICE DE TOURISME GUJAN-MESTRAS

WWW.GUJANMESTRAS.COM



Paddle Glisse

+33 6 10 75 70 00
Plage de la Hume

1.7 km
📍 GUJAN-MESTRAS



Le stand up paddle est ludique, facile, convivial et adapté à tous de 7 à 77 ans et permet de travailler en même temps vos muscles dorsaux, fessiers et abdominaux. Nous vous proposons de la location de stand up paddle. Notre équipe de passionnés est à votre disposition pour vous faire découvrir ou redécouvrir les joies de la discipline en vous proposant un large choix de planches adaptées à chacun. Nous vous proposons une initiation gratuite et un accompagnement pour les débutants afin d'évoluer en toute autonomie. Nouveautés : canoë, pirogue 1 place, paddle géant et waterbikes. Naviguez en toute sécurité, dans un cadre magnifique, tranquille et protégé.



Visite guidée "Les trésors de l'estran"

+33 5 56 66 12 65
Plage de la Hume

1.7 km
📍 GUJAN-MESTRAS



Pour cette balade à marée basse, notre guide emmène tous les curieux et désireux de découvrir un espace entre terre et mer que l'on appelle l'estran. Comme vous vous enfoncez un peu dans la vase, vous en profitez pour creuser le sable à la recherche de ces fameux vers de vase qui font des tortillons en surface du sol. En chemin, vous tombez sur des plantes comestibles appelées les salicornes. Notre guide ne manque pas de vous sensibiliser sur les comportements à adopter pour préserver ce milieu sensible. Cette balade enrichissante pour toute la famille vous invite au plus grand respect de la nature. La visite est cofinancée par le département.



Bowling du Bassin

+33 5 57 15 39 45
8 avenue des Loisirs
<http://www.bowlingstar.fr>

1.8 km
📍 GUJAN-MESTRAS



Avec ses 16 pistes, ses équipements modernes, ce nouveau site s'adresse à tout public : jeunes, familles, sportifs ... Dans cet espace dédié au bowling, les plus petits ont leur place ! 2 mini pistes ont été spécialement créées pour eux ainsi qu'une aire de jeux. Autre particularité de l'établissement, il dispose de 8 billards. Le bowling gujanais peut également accueillir des anniversaires d'enfants mais aussi d'adultes, proposer des après-midis récréatifs à thèmes, des goûters, des séminaires et organiser des soirées, arbre de Noël pour les entreprises.



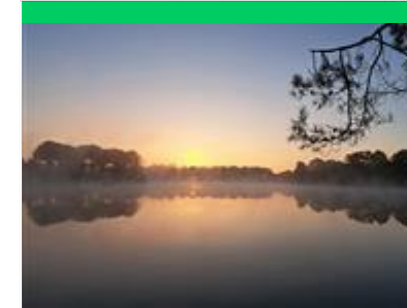
Cabriol'Ane : Balades à dos d'âne

+33 6 81 00 01 84
Lac de la Magdeleine
<http://www.cabriolane.fr>

2.0 km
📍 GUJAN-MESTRAS



Promenades à dos d'âne sur un circuit de 300 mètres balisé et sécurisé. Les balades sont réservées aux enfants de 2 ans à 11 ans et se font sans réservation.



Lac de la Magdeleine

+33 5 57 52 57 52
Chemin du Loup

2.0 km
📍 GUJAN-MESTRAS



Au milieu d'une forêt de pins, le lac de la Magdeleine est un lieu pour la promenade, la pêche, le pique-nique, la détente... un endroit idéal pour toute la famille. A la tombée de la nuit, le lac se métamorphose, et s'habille d'un halo de couleurs bleu, blanc, vert, jaune... mettant en scène son plan d'eau, son île et la végétation environnante. Cet éclairage, qui utilise de nouvelles technologies dans un souci environnemental et d'économie d'énergie, produit un véritable effet féérique dès que la luminosité du jour a perdu son intensité. A proximité du lac, casino, bowling, aires de jeux et attractions.

Mes recommandations (suite)

Découvrir Gujan-Mestras

Toutes les Activités

OFFICE DE TOURISME GUJAN-MESTRAS

WWW.GUJANMESTRAS.COM



Mais où est passé le 8ème port de Gujan-Mestras ?

+33 5 56 66 12 65
Port de Gujan

2.9 km
GUJAN-MESTRAS



Il se dit qu'il y aurait, bien caché des regards, un huitième port sur la commune de Gujan-Mestras. Il y aurait aussi tout un pan de l'histoire complétement oublié et méconnu. Cette visite, qui se veut insolite, nous amènera à la recherche de ce mystérieux port, mais aussi d'un orphelinat, d'un haras et d'un château au nom très pompeux. Nous finirons sur un secret encore plus caché, tellement caché que des centaines de personnes passent dessus sans savoir ce qu'il y a dessous. Tant de mystère à découvrir... Réservation possible en ligne et à l'Office de Tourisme



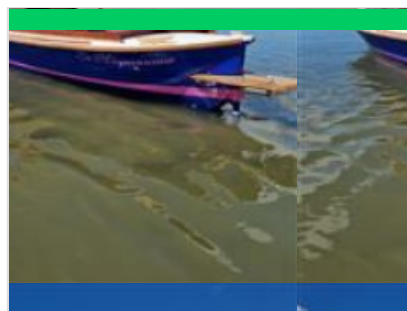
Terra Aventura à Gujan-Mestras : Un Poi'z à la mer

+33 5 56 66 12 65
Port de Gujan

2.9 km
GUJAN-MESTRAS



Terra Aventura, c'est une balade originale de quelques kilomètres qui permet de découvrir, en jouant, des lieux insolites et des anecdotes. Avec des énigmes à résoudre, un trésor à chercher et des Poi'z à collectionner, petits et grands partagent des moments privilégiés. Munis de l'application smartphone 100% gratuite, vous êtes prêts pour l'aventure !



Pinasse Meyrannaise

+33 7 69 59 19 38
<https://www.pinasse-meyrannaise.fr/>

3.1 km
GUJAN-MESTRAS



Embarquez avec Benoît, marin d'expérience et enfant du pays, à bord d'une pinasse, bateau traditionnel du bassin d'Arcachon à la découverte de l'île aux oiseaux et ses cabanes Tchanquées, en longeant la côte nord ouest du bassin d'Arcachon jusqu'au phare du Cap Ferret, dune du Pyla et retour par la côte arcachonnaise. Réservez votre croisière privative en famille ou entre amis et laissez vous guider au fil de l'eau à la découverte des joyaux du Bassin d'Arcachon. Ces lieux idylliques vous laisseront des souvenirs inoubliables.



Escape Game "L'huître, la perle du Bassin"

+33 5 56 66 23 71
Port de Larros

3.2 km
GUJAN-MESTRAS



Saurez-vous libérer la perle Hurfana ? Vous êtes une équipe d'aventuriers de 2 à 6 joueurs ? La Maison de l'Huître accueille actuellement l'exposition « L'Huître, la Perle du Bassin ». La perle naturelle Hurfana, la plus grosse au monde, y est exposée. Mais le gardien chargé de protéger ce bijou inestimable a disparu. Il semblerait toutefois qu'il ait eu le temps d'actionner le système de sécurité avant son départ. Alors unissez vos forces pour venir à bout des énigmes et délivrer cette perle. Scrutez, manipulez les objets de la table de jeu et faites preuve d'ingéniosité et de logique... L'esprit d'équipe et la réflexion seront pour vous des atouts non négligeables ! Sur réservation minimum 48h à l'avance. A partir de 12 ans.



Golf Bluegreen Gujan-Mestras

+33 5 57 52 73 73
Route de Sanguinet
<https://bluegreen.fr/gujan/>

3.3 km
GUJAN-MESTRAS



Sur le Bassin d'Arcachon, à 8 km d'Arcachon, le parcours du Golf de Gujan, de notoriété internationale, allie difficulté technique et tracé esthétique. Inspiré par les parcours de Floride, le tracé du golf (18 trous par 72, 6225 m et 9 trous par 35, 2635 m) épouse au mieux la nature du site et met en scène forêt de pins, lacs et bunkers de sable blanc. Au club-house, la terrasse panoramique vous offre une vue imprenable sur la pinède de 80 hectares.

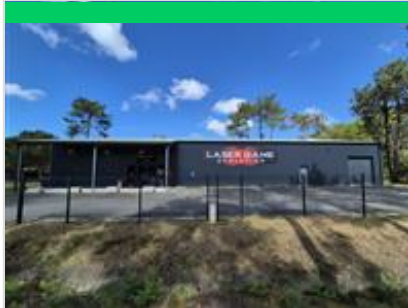
Mes recommandations (suite)

Découvrir Gujan-Mestras

Toutes les Activités

OFFICE DE TOURISME GUJAN-MESTRAS

WWW.GUJANMESTRAS.COM



Laser Game Evolution

+33 5 56 54 31 26
20 avenue des loisirs

<https://gujan.lasergame-evolution.fr>

3.6 km
📍 GUJAN-MESTRAS



Venez découvrir en famille et/ou entre amis votre laser game avec ses 2 labyrinthes de jeux, son univers de 700m², son matériel dernière génération et ses espaces détente climatisés. Ludique et sans danger accessible de 7 à 99 ans ! Le seul jeu 100% laser ! Ambiance garantie !



Paintball du Bassin / Destina Park

+33 6 60 90 16 77
Allée de Nay

<https://www.paintball-du-bassin.com/>

3.9 km
📍 GUJAN-MESTRAS



Défiez vos amis au Paintball sur l'un des 4 parcours de jeux aménagés en forêt ou dans un nouveau concept de jeu "Laser en plein air et en pleine lumière". Faites durer le plaisir en rebondissant dans les Bubble pour un match de foot pas comme les autres. Combinaisons tissées fournies. A partir de 12 ans.



La Chaland'Ise - Balade en Chaland

+33 7 49 40 13 57# +33 7 88 66 37 84

29 bis rue du Château

10.6 km
📍 GUJAN-MESTRAS



Balade en Chaland sur la Bassin d'Arcachon au départ d'Arcachon ou Cap-Ferret. Possibilité de fruit de mer ou tapas. EVG / EVJF / séminaire entreprise / anniversaire



Balade à roulettes : Le parc de la Cheneraie

Avenue du Maréchal de Lattre de Tassigny

<https://gironde.ffrandonnee.fr/html/2296>

1.2 km
📍 GUJAN-MESTRAS



Cette balade plutôt forestière se situe à 2 minutes du port, de la gare et des commerces de la Hume. Avec un départ équipé d'une aire de stationnement, elle permet de découvrir la richesse de végétaux qui s'est développée autour de ce canal napoléonien (notamment quelques chènes-liège) et d'admirer les chutes d'eau claire des anciennes écluses détruites pendant la guerre. Le canal des Landes est une voie artificielle, vestige de Vauban, qui aurait dû permettre de relier le Bassin d'Arcachon à Bayonne à travers les étangs landais. Les Balades à Roulettes® (BR®) sont des promenades courtes, tranquilles, avec une poussette ou un petit vélo, ou adaptées pour les personnes à mobilité réduite (en fauteuil), proposées par la Fédération Française de Randonnée de la Gironde.



Balade à roulettes : Le lac de la Magdeleine - Impraticable

LA MAGDELEINE

<https://gironde.ffrandonnee.fr/html/2296>

2.0 km
📍 GUJAN-MESTRAS



Trouvez au milieu d'une forêt de pins, le lac de la Magdeleine, avec des chemins de promenades, des zones de pêche, des tables de pique-nique, des aires de jeux... de quoi occuper petits et grands ! Un jeu de lumières vient animer le lac dès la tombée de la nuit pour créer une ambiance mystérieuse... Bancs et tables de pique-nique à disposition, jeux, ponton de pêche et buvette/restaurant en saison. Les Balades à Roulettes® (BR®) sont des promenades courtes, tranquilles, avec une poussette ou un petit vélo, ou adaptées pour les personnes à mobilité réduite (en fauteuil), proposées par la Fédération Française de Randonnée de la Gironde.

Mes recommandations (suite)

Découvrir Gujan-Mestras

Toutes les Activités

OFFICE DE TOURISME GUJAN-MESTRAS

WWW.GUJANMESTRAS.COM



Les Prés Salés Ouest

+33 5 56 54 63 14

<https://tourisme-latestedebuch.com/les->

2.1 km
📍 LA TESTE-DE-BUCH



Le site des Prés Salés Ouest, situé sur la commune de La Teste de Buch, représente une anse de 42 hectares au sud du Bassin d'Arcachon. Autrefois ouverts sur la mer, les Prés Salés Ouest ont été endigués dans le milieu des années 1970 et soustraits à l'influence de l'océan. Pendant près de 35 ans le site a alors perdu sa vocation de pré salé, s'est peu à peu appauvri et s'est trouvé envahi d'espèces exotiques envahissantes (notamment le Baccharis, appelé aussi « faux-cotonnier »). Cependant, en 2007 après des années de bataille juridique, la commune de la Teste de Buch a été autorisée par l'Etat à entreprendre des aménagements. Les travaux poursuivaient alors plusieurs objectifs : environnementaux, paysagers, hydrauliques et accueil du public. Une partie du site fut à nouveau soumise au rythme des marées tandis que l'autre fut dédiée à la rétention des eaux douces provenant de la Craste.



Lac de la Magdeleine

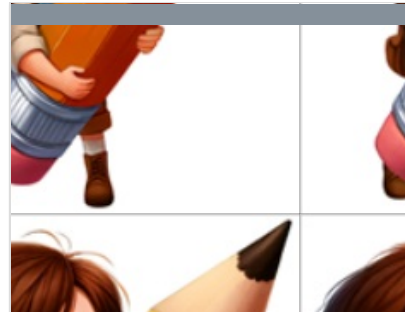
+33 5 56 66 12 65

Route du Lac de la Magdeleine

2.2 km
📍 GUJAN-MESTRAS



Au milieu d'une forêt de pins, le lac de la Magdeleine est un lieu pour la promenade, la pêche, le pique-nique, la détente... un endroit idéal pour toute la famille. A la tombée de la nuit, le lac se métamorphose, et s'habille d'un halo de couleurs bleu, blanc, vert, jaune... mettant en scène son plan d'eau, son île et la végétation environnante. Cet éclairage, qui utilise de nouvelles technologies dans un souci environnemental et d'économie d'énergie, produit un véritable effet féérique dès que la luminosité du jour a perdu son intensité. A proximité du lac, casino, bowling, aires de jeux et attractions.



Les Pistes de Robin : jeu découverte sur les ports de Gujan-Mestras

+33 5 56 66 12 65

37 avenue du Maréchal de Lattre de Tassigny

2.8 km
📍 GUJAN-MESTRAS



Accompagné de Robin et d'un adulte, les enfants partent à l'aventure sur 4 des ports de Gujan-Mestras. Au fil de leur parcours, ils devront répondre à des énigmes, charades, rébus... Partagez un moment de découverte culturelle originale et ludique des ports de Gujan-Mestras en famille. Retrouvez les réponses à l'Office de Tourisme. Un diplôme et un autocollant vous seront offerts à la fin du jeu.



Le sentier du littoral de Gujan-Mestras

+33 5 56 66 12 65

3.1 km
📍 GUJAN-MESTRAS



Le sentier du littoral serpente entre les eaux du Bassin d'Arcachon, les prés salés, les ports ostréicoles et les anciennes réserves piscicoles. Gujan-Mestras, avec ses sept ports tournés vers le bassin, est considérée comme la capitale de l'ostréiculture. Découvrez de nouveaux paysages naturels à chaque détour de votre itinéraire. Dans un environnement naturel préservé, aux contours changeants selon l'amplitude des marées, votre parcours alterne vues panoramiques et rencontres authentiques dans l'esprit du Bassin. C'est un parcours long de 8,5 kilomètres qui débute au port de La Hume et qui aboutit au port de La Mole. Les animaux sont autorisés sur le sentier du littoral à condition d'être tenus en laisse.



Sentier du littoral sur les 7 ports de Gujan-Mestras

+33 5 56 66 12 65

3.1 km
📍 GUJAN-MESTRAS



Empruntez le sentier du littoral depuis le port de la Hume ou le port de la Mole et profitez d'une balade sur 8 kms (16 kms aller/retour) pour découvrir les 7 ports de Gujan-Mestras. Dans un environnement naturel préservé, aux contours changeants selon l'amplitude des marées, votre parcours alterne vues panoramiques et rencontres authentiques dans l'esprit du Bassin. Les animaux sont autorisés sur le sentier du littoral à condition d'être tenus en laisse.

Mes recommandations (suite)

Découvrir Gujan-Mestras

Toutes les Activités

OFFICE DE TOURISME GUJAN-MESTRAS

WWW.GUJANMESTRAS.COM



Par les chemins de Gujan-Mestras à bicyclette

+33 5 56 66 12 65

37 avenue du Maréchal de Lattre de Tassigny

3.2 km

📍 GUJAN-MESTRAS



Ce circuit vous permet de découvrir une autre facette de Gujan-Mestras, différente de celle des parcs de loisirs. En famille ou entre amis, les rues, monuments et sites naturels vous dévoileront leurs secrets. Une toute petite partie de l'itinéraire ne comporte pas de piste cyclable, le cheminement se fait sur la route sur des axes secondaires.



Réserve Ornithologique du Teich

+33 5 24 73 37 33

Rue du Port

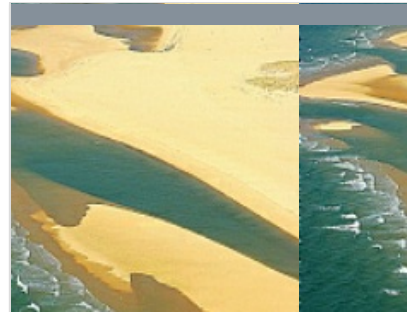
<http://www.reserve-ornithologique-du-teich.com>

7.2 km

📍 LE TEICH



Partez en famille, entre amis ou en groupe, petits et grands, à la découverte de l'un des plus fameux sites de nature du Bassin d'Arcachon. Sur ce site d'importance internationale pour la conservation des oiseaux, 323 espèces peuvent être observées, dont 80 nichent sur place. La réserve offre 6 km de promenades pour les observer depuis l'une des 20 cabanes aménagées près des secteurs les plus favorables. Le sentier du Rouge Gorge a été spécialement conçu pour les enfants pour connaître l'environnement de la réserve ornithologique en s'amusant. Des activités de découverte à proximité sont proposées en canoë et en kayak de mer pour découvrir le delta de la Leyre autrement.



Le Bassin d'Arcachon

+33 5 56 52 61 40

<http://www.tourisme-gironde.fr>

7.6 km

📍 ARCACHON



Le Bassin d'Arcachon est situé au cœur des Landes de Gascogne. Il est de forme triangulaire, délimité par plus de 80 km de côtes plates ou dunaires boisées. Il est largement ouvert sur le golfe de Gascogne et la marée fait pénétrer et sortir deux fois par jour des masses d'eau considérables. Le Bassin est partiellement isolé de l'océan par un cordon dunaire comprenant notamment le Cap Ferret, la dune du Pilat et le banc d'Arguin. L'ouverture sur l'océan Atlantique se fait par un accès unique, les « passes », un ensemble de chenaux d'environ 3 km de large permettant la circulation de l'eau entre le bassin et l'océan. Au centre du bassin se trouve l'île aux Oiseaux et ses cabanes tchanquées.



Le domaine de Fleury dans le delta de la Leyre

+33 5 56 22 80 46

<https://leteich-ecotourisme.fr/deja-sur-pl>

7.7 km

📍 LE TEICH



Si l'activité humaine sur ce territoire remonte à la préhistoire, c'est à partir de 1770 que l'homme a entrepris de transformer le paysage en aménageant les prés salés pour y creuser des salines puis des bassins à poissons. C'est ce paysage où la nature est dessinée, exploitée et entretenue par l'homme que vous allez découvrir. Le domaine est reconnu comme un espace naturel sensible à préserver. Depuis un sentier, vous pourrez observer la diversité de la faune et de la flore qui y trouve refuge.



Île de Malprat

+33 5 57 70 67 56

<http://www.tourisme-coeurdubassin.com>

7.8 km

📍 BIGANOS



Au milieu du delta de l'Eyre, l'île de Malprat («mauvais près») fut endiguée à la fin du XVIIIème siècle à des fins salicoles puis cette activité fut remplacée par la pisciculture extensive. Cette île de 140 hectares, entourée de 11 écluses, possède 19 bassins et un réseau de canaux profonds alimentés uniquement en eau saumâtre (60 hectares). Un écosystème prairial favorise le développement de certaines espèces floristiques et faunistiques (amphibiens, loutre, cistude, vison, anatis, insectes) car il est alimenté uniquement en eau douce (précipitations, puits artésien). La visite n'est possible qu'accompagné par un guide, sur réservation auprès de l'office de tourisme.

Mes recommandations (suite)

Découvrir Gujan-Mestras

Toutes les Activités

OFFICE DE TOURISME GUJAN-MESTRAS

WWW.GUJANMESTRAS.COM



Delta de la Leyre

+33 5 56 22 80 46# +33 5 24 73 37 33

Maison de la Nature du Bassin d'Arcachon

<http://www.leteich-ecotourisme.fr>

7.8 km

LE TEICH



Le delta, ouverture de la Leyre sur le Bassin d'Arcachon, est composé de lieux multiples où se juxtaposent des parties stables occupées par des prés salés, des domaines endigués, des roselières, des prairies pâturées et des secteurs soumis à la dynamique des marées, bancs sableux et vasières. Les eaux douces de la rivière et les eaux salées de l'océan se rejoignent et sont propices à l'implantation d'espèces spécifiques. Situé sur l'une des voies de migration les plus importantes d'Europe, il constitue véritablement le domaine des oiseaux. Un circuit de 9 km permet de découvrir la forêt galerie en longeant la Leyre et les plaines humides ceinturée de marais plus en aval.



Domaines de Certes - Graveyron

+33 5 56 82 71 79

Avenue de Certes

<https://www.gironde.fr/environnement/d>

9.6 km

AUDENGE



La confrontation entre l'eau douce et l'eau salée agit certes sur la nature, mais aussi sur l'homme qui a modelé le paysage au rythme de ses activités économiques : vocations agricoles, salicoles, piscicoles et forestières. Ces Espaces Naturels Sensibles se caractérisent pour le domaine de Certes avec des digues aménagées par l'Homme : marais salants et anciens réservoirs à poissons, et pour le domaine de Graveyron : prairies humides et prés salés. Cet espace abrite de nombreuses populations d'oiseaux tout au long de l'année, dont certaines espèces rares et protégées.



Canal des Landes

+33 5 57 52 99 60# +33 5 56 54 63 14

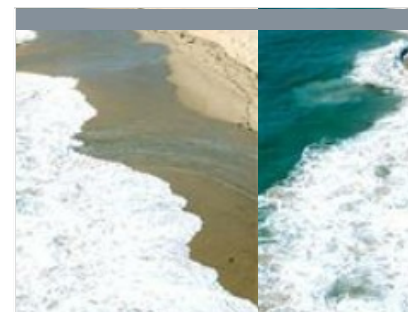
<http://www.tourisme-latestedebuch.fr>

10.7 km

LA TESTE-DE-BUCH



Il fut imaginé, en 1661, afin de relier le Bassin d'Arcachon à Bayonne à travers les étangs landais. Cette idée suscita de nombreux projets au cours des XVIIème et XVIIIème siècles, mais tous demeurèrent sans suite. En 1838, le canal voit enfin le jour et permet le transport de marchandises. En 1860, ensablé, il fut définitivement condamné pour la navigation. Depuis l'arrêt de la navigation sur le canal, celui-ci a évolué comme une rivière naturelle à méandres et recèle une faune particulièrement riche en poissons, loutres, oiseaux d'eau, tortues....



Réserve des dunes - Pointe du Cap Ferret

+33 5 56 03 94 49

Cap Ferret

<https://www.conservatoire-du-littoral.fr/s>

10.9 km

LEGE-CAP-FERRET



Cap, pointe, presqu'île, des mots évocateurs de grands espaces et ceux-ci ne manquent pas quand on parcourt les dunes du Cap Ferret. La Pointe du Cap Ferret est un bout de monde, un bout de monde entre deux eaux... l'océan et le Bassin d'Arcachon. On en prend plein les yeux à la Pointe. Pour vivre cette découverte exceptionnelle, on emprunte le sentier "Abécédaire des dunes" à l'entrée du Cap Ferret. Le promeneur découvre progressivement un immense album photo qui se déroule au gré de l'alphabet du A comme « Algues » au Z comme « Zostère avant d'arriver à la Pointe du Cap Ferret où s'ouvre un paysage à couper le souffle. Visites guidées possibles.



La réserve naturelle du Banc d'Arguin

+33 5 56 54 53 83# +33 5 56 91 33 65

<https://www.sepanso.org/>

11.6 km

PYLA-SUR-MER



Lors d'une balade en bateau ou du haut de la Dune du Pilat, vous pourrez admirer ce banc de sable classé réserve naturelle depuis 1972. Il est le plus vaste du littoral girondin et s'étend à marée basse sur 4 km de long et 2 km de large. Situé à l'entrée du Bassin d'Arcachon, transformé par les marées, il est en mouvement constant. Si vous avez le privilège d'y poser le pied, vous pourrez observer les ostréiculteurs travailler dans leur parc à huîtres et le ballet incessant des sternes caugeks et autres oiseaux migrateurs.

Mes recommandations (suite)

Découvrir Gujan-Mestras

Toutes les Activités

OFFICE DE TOURISME GUJAN-MESTRAS

WWW.GUJANMESTRAS.COM



Zone Libellule

+33 4 67 77 97 67

12.0 km
MIOS



La Zone Libellule est une « Zone de Liberté Biologique Et de Lutte contre les polluants émergents », imaginée par les chercheurs de Lyonnaise des Eaux avec le concours d'acteurs régionaux (universités, entreprises spécialisées dans la biodiversité, ...). Elle a pour objectif de créer une zone de biodiversité facilitant l'élimination des micropolluants résiduels des eaux usées avant leur rejet dans la nature. On y trouve libellules, chevaliers cul blanc, rainettes vertes... iris des marais, massettes et menthes aquatiques ...



Lac de Cazaux

+33 5 57 52 99 60# +33 5 56 54 63 14

<http://www.tourisme-latestedebuch.com>

12.5 km
CAZAUX



Vous avez envie de calme, de nature ? Cap sur le lac de Cazaux. Deuxième lac d'eau douce de France, réputé pour sa tranquillité, protégé du vent par sa forêt, il dispose de plages de sables fins et de criques sauvages. Toute l'année, familles, nageurs, plongeurs et pêcheurs partagent les 5800 hectares de ce lieu nature.



Plages océanes

+33 5 56 54 53 83# +33 5 56 54 63 14

Route de Biscarrosse
<http://www.tourisme-latestedebuch.com>

14.7 km
PYLA-SUR-MER



L'accès à la plage océane de la Salie Sud est temporairement fermé. Aux plages tranquilles en bord de bassin à Pyla sur Mer succèdent au sud, aussi loin que porte le regard, les plages océanes qui s'étendent sur 18 km où se brisent les vagues de l'Atlantique : Petit Nice, Lagune et Salie (commune de La Teste de Buch). Surfeurs, naturistes ou simples baigneurs, chacun d'entre vous y trouve, "sa" plage.



Visite guidée de l'Histoire du Mur de l'Atlantique

+33 5 56 66 12 65

<http://www.gujanmestras.com>

1.0 km
GUJAN-MESTRAS



Port de Gujan

+33 5 56 66 12 65

<http://www.gujanmestras.com>

2.9 km
GUJAN-MESTRAS



Mes recommandations (suite)

Découvrir Gujan-Mestras

Toutes les Activités

OFFICE DE TOURISME GUJAN-MESTRAS

WWW.GUJANMESTRAS.COM



Port de La Hume

+33 5 56 66 12 65

<http://www.gujanmestras.com>

3.1 km

📍 GUJAN-MESTRAS



Port de Meyran

+33 5 56 66 12 65

<http://www.gujanmestras.com>

3.1 km

📍 GUJAN-MESTRAS



Port de Larros

+33 5 56 66 12 65

<http://www.gujanmestras.com>

3.1 km

📍 GUJAN-MESTRAS



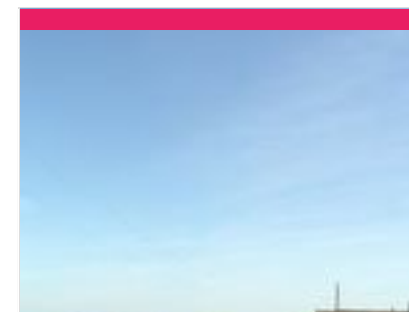
Port du Canal

+33 5 56 66 12 65

<http://www.gujanmestras.com>

3.1 km

📍 GUJAN-MESTRAS



Port de la Mole

+33 5 56 66 12 65

<http://www.gujanmestras.com>

3.1 km

📍 GUJAN-MESTRAS



Mes recommandations (suite)

Découvrir Gujan-Mestras

Toutes les Activités

OFFICE DE TOURISME GUJAN-MESTRAS

WWW.GUJANMESTRAS.COM



Maison de l'Huître

+33 5 56 66 23 71

Port de Larros

<http://www.maison-huitre.fr>

3.2 km

📍 GUJAN-MESTRAS



Une escale à Larros

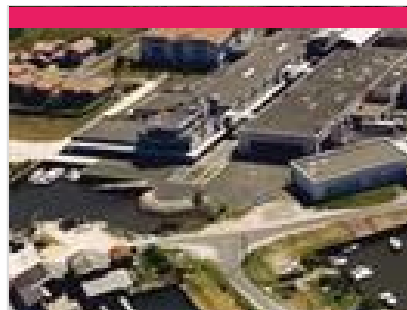
+33 5 56 66 12 65# +33 5 56 66 23

71

Port de Larros

3.3 km

📍 GUJAN-MESTRAS



Port de la Barbotière

+33 5 56 66 12 65

<http://www.gujanmestras.com>

4.1 km

📍 GUJAN-MESTRAS



Les Richesses d'Arguin

+33 5 56 22 19 82

12-15 port de la Hume

<https://lesrichessesdarguin.com/>

1.4 km

📍 GUJAN-MESTRAS



La Cabane des Jaud

+33 6 62 35 42 66

Port de Meyran Ouest

1.9 km

📍 GUJAN-MESTRAS



Rendez-vous en terrasse de cette belle cabane ostréicole sur le port de La Hume, loin de l'agitation estivale avec les pieds presque dans l'eau. Ce producteur d'huîtres fait partager son amour pour les produits de la mer et vous séduit avec ses tapas chaudes (palourdes, crevettes, moules,...) cuisinées à la plancha accompagnées de frites «maison».

Située sur le Port de Meyran Ouest, la Cabane des Jaud, ostréiculteurs de père en fils, vous propose des huîtres du Banc d'Arguin et du Cap-Ferret. Incontournable pour un instant de détente, au plus proche de la nature, avec une vue imprenable sur le Bassin d'Arcachon.

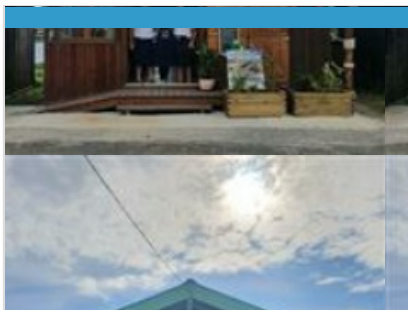
Mes recommandations (suite)

Découvrir Gujan-Mestras

Toutes les Activités

OFFICE DE TOURISME GUJAN-MESTRAS

WWW.GUJANMESTRAS.COM



La Terrasse de Larros

+33 6 58 80 05 48# +33 6 68 16 69 80

245 Esplanade des Ostreiculteurs

3.3 km

📍 GUJAN-MESTRAS



3

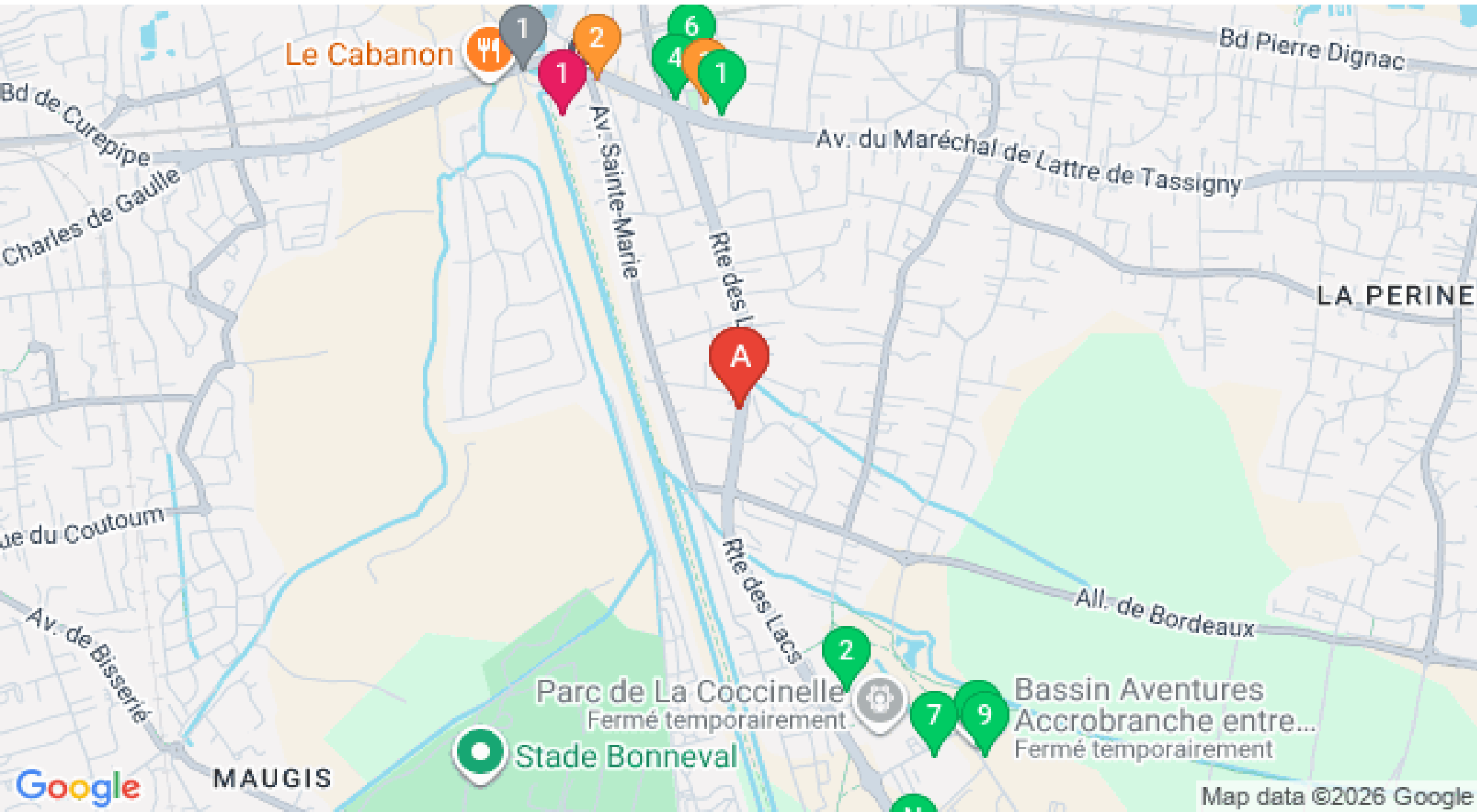
Chez Sérignac père & fils, nous nous efforçons de vous proposer des huîtres d'une qualité irréprochable dans le but de vous satisfaire.

Mes recommandations (suite)

Découvrir Gujan-Mestras

Toutes les Activités

OFFICE DE TOURISME GUJAN-MESTRAS
WWW.GUJANMESTRAS.COM



Mes recommandations (suite)

Découvrir Gujan-Mestras

Toutes les Activités

OFFICE DE TOURISME GUJAN-MESTRAS
WWW.GUJANMESTRAS.COM

